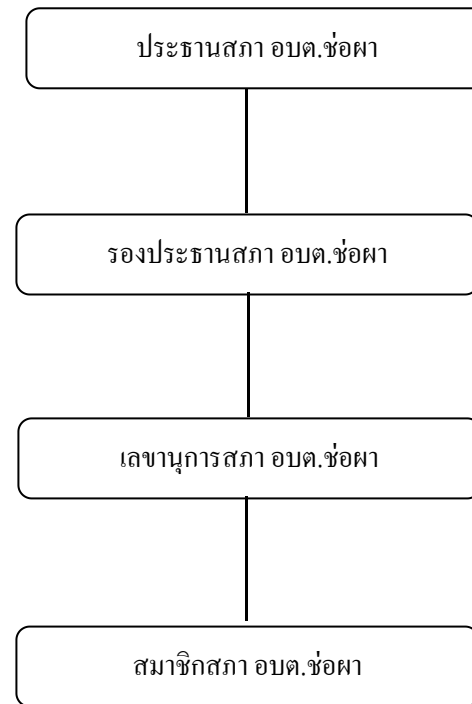
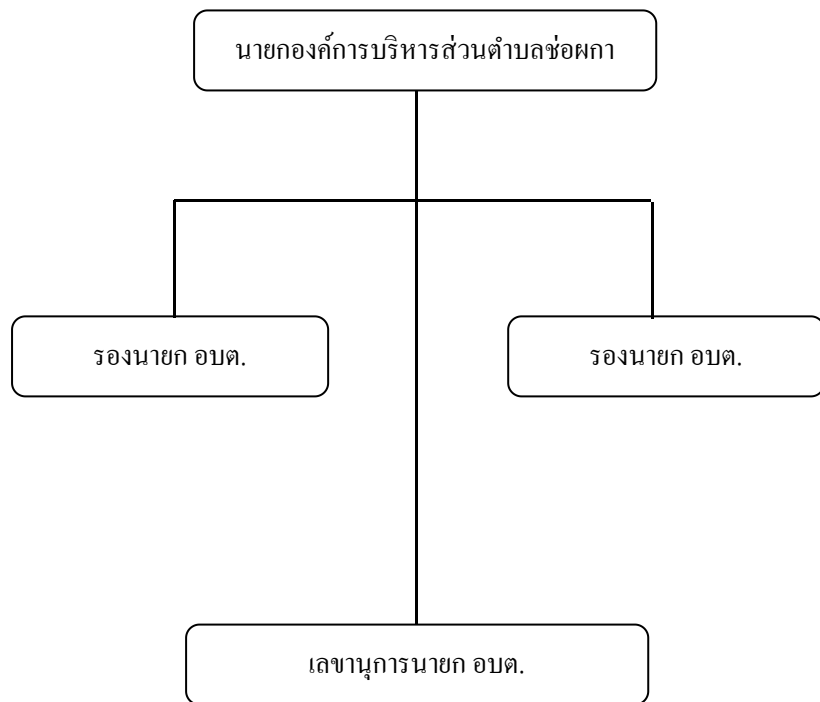


โครงสร้างองค์กร

โครงสร้างองค์การบริหารส่วนตำบลช่อผกา



กรอบโครงสร้างองค์การบริหารส่วนตำบลชอมภา

ปลัดองค์การบริหารส่วนตำบล
(นักบริหารงานท้องถิ่น ระดับกลาง)

รองปลัดองค์การบริหารส่วนตำบล
(นักบริหารงานท้องถิ่น ระดับต้น)

สำนักปลัด อบต.
หัวหน้าสำนักปลัด อบต.
(นักบริหารงานทั่วไป ระดับต้น)

กองคลัง
ผู้อำนวยการกองคลัง
(นักบริหารงานการคลัง ระดับต้น)

กองช่าง
ผู้อำนวยการกองช่าง
(นักบริหารงานช่าง ระดับต้น)

กองการศึกษา ศาสนาและวัฒนธรรม
ผู้อำนวยการกองการศึกษา
(นักบริหารงานการศึกษา ระดับต้น)

กองสวัสดิการสังคม
ผู้อำนวยการกองสวัสดิการสังคม
(นักบริหารงานสวัสดิการสังคม ระดับต้น)

- งานบริหารทั่วไป
- งานกฎหมายและคดี
- งานนโยบายและแผน
- งานป้องกันและบรรเทาสาธารณภัย
- งานส่งเสริมการเกษตร
- งานสาธารณสุขและสิ่งแวดล้อม

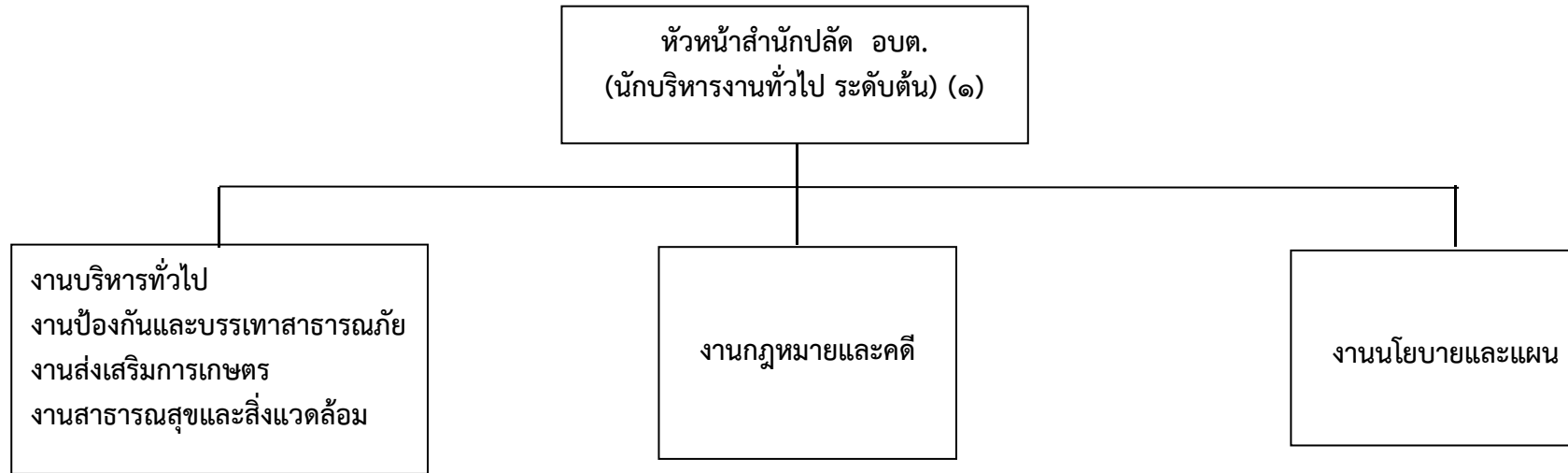
- งานการเงิน
- งานบัญชี
- งานพัฒนาและจัดเก็บรายได้
- งานทะเบียนทรัพย์สินและพัสดุ

- งานก่อสร้าง
- งานออกแบบและควบคุมอาคาร
- งานประสานสาธารณูปโภค
- งานผังเมือง

- งานบริหารการศึกษา
- งานส่งเสริมการศึกษา ศาสนาและวัฒนธรรม
- งานกิจการโรงเรียน

- งานสวัสดิการและพัฒนาชุมชน
- งานสังคมสงเคราะห์
- งานส่งเสริมอาชีพและพัฒนาสตรี

โครงสร้างสำนักปลัด อบต.



- นักทรัพยากรบุคคล (ปก./ชก.) (๑)
- เจ้าพนักงานธุรการ (ปง./ชง.) (๒)
- เจ้าพนักงานประชาสัมพันธ์ (ปง./ชง.) (๑)

พนักงานจ้างตามภารกิจ

- พนักงานขับรถยนต์ (๑)

พนักงานจ้างทั่วไป

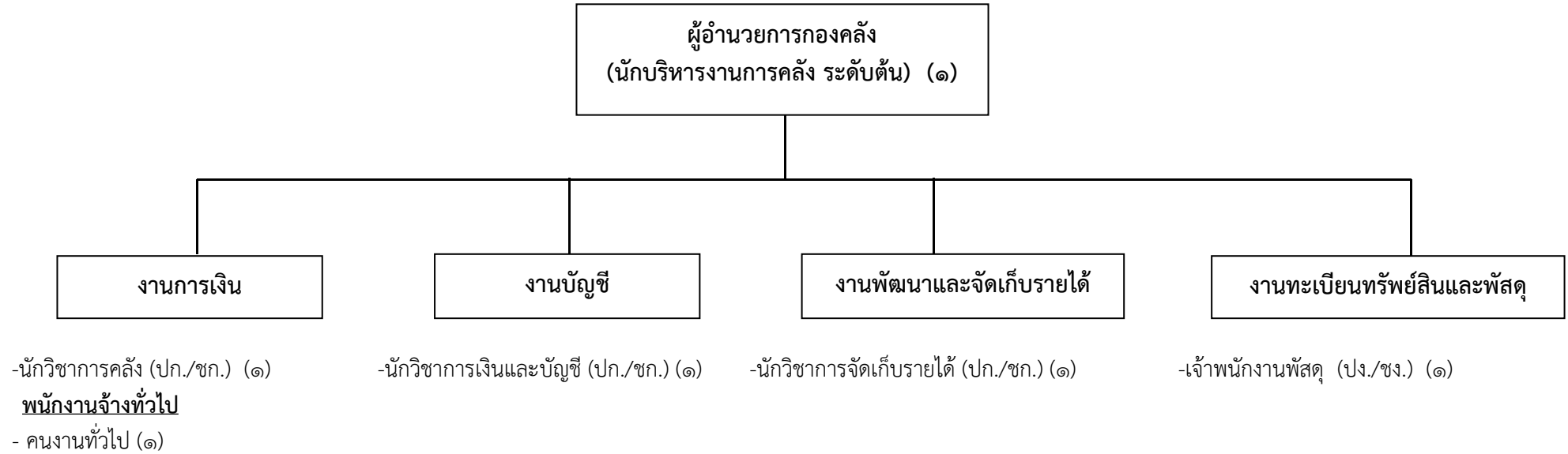
- คนงานทั่วไป (๑)

- นิติกร (ปก./ชก.) (๑)

- นักวิเคราะห์นโยบายและแผน (ปก./ชก) (๑)

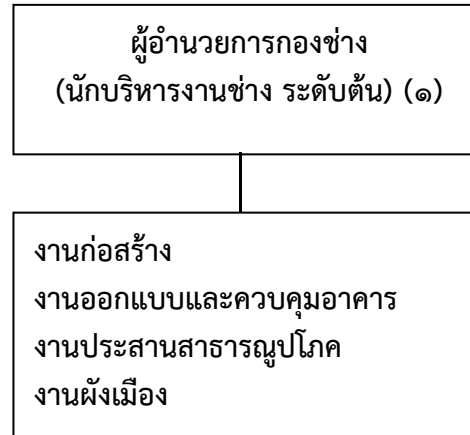
ประเภท	บริหารท้องถิ่น			อำนาจท้องถิ่น			วิชาการ				ทั่วไป			พนักงานจ้างตามภารกิจ	พนักงานจ้างทั่วไป
	ระดับ	สูง	กลาง	ต้น	สูง	กลาง	ต้น	เชี่ยวชาญ	ชำนาญการพิเศษ	ชำนาญการ	ปฏิบัติการ	อาวุโส	ชำนาญงาน		
จำนวน	-	-	-	-	-	๑	-	-	๑	๒	-	๒	๑	๑	๑

โครงสร้างกองคลัง



ประเภท	บริหารท้องถิ่น			อำนาจท้องถิ่น			วิชาการ				ทั่วไป			พนักงานจ้างตามภารกิจ	พนักงานจ้างทั่วไป
	ระดับ	สูง	กลาง	ต้น	สูง	กลาง	ต้น	เชี่ยวชาญ	ชำนาญการพิเศษ	ชำนาญการ	ปฏิบัติการ	อาวุโส	ชำนาญงาน		
จำนวน	-	-	-	-	-	๑	-	-	๒	๑	-	-	๑	-	๑

โครงสร้างกองช่าง



- นายช่างโยธา (ปง./ชง.) (๑)

พนักงานจ้างตามภารกิจ

- ผู้ช่วยนายช่างโยธา (๑)
- ผู้ช่วยนายช่างไฟฟ้า (๑)
- คนงานเครื่องสูบน้ำ (๑)

พนักงานจ้างทั่วไป

- คนงานทั่วไป (๑)

ประเภท	บริหารท้องถิ่น			อำนวยการท้องถิ่น			วิชาการ				ทั่วไป			พนักงานจ้างตามภารกิจ	พนักงานจ้างทั่วไป
	สูง	กลาง	ต้น	สูง	กลาง	ต้น	เชี่ยวชาญ	ชำนาญการพิเศษ	ชำนาญการ	ปฏิบัติการ	อาวุโส	ชำนาญงาน	ปฏิบัติงาน		
จำนวน	-	-	-	-	-	๑	-	-	-	-	-	-	๑	๓	๑

โครงสร้างกองการศึกษา ศาสนาและวัฒนธรรม

ผู้อำนวยการกองการศึกษา
(นักบริหารงานการศึกษา ระดับต้น) (๑)

งานบริหารการศึกษา
งานส่งเสริมการศึกษา ศาสนาและวัฒนธรรม
งานกิจการโรงเรียน

- นักวิชาการศึกษา (ปก./ชก.) (๑)

พนักงานจ้างทั่วไป

- คนงานทั่วไป (๑)

ศูนย์พัฒนาเด็กเล็กองค์การบริหารส่วนตำบลช่อผกา

- หัวหน้าศูนย์พัฒนาเด็กเล็ก (๑)

- ครู (๓)

- ครูผู้ดูแลเด็ก (๑)

พนักงานจ้างตามภารกิจ

- ผู้ดูแลเด็ก (ทักษะ) (๑)

ศูนย์พัฒนาเด็กเล็กองค์การบริหารส่วนตำบลช่อผกา (บ้านโคกเพชร)

- หัวหน้าศูนย์พัฒนาเด็กเล็ก (๑)

- ครูผู้ดูแลเด็ก (๑)

พนักงานจ้างตามภารกิจ

- ผู้ดูแลเด็ก (ทักษะ) (๔)

ประเภท	บริหารท้องถิ่น			อำนาจการท้องถิ่น			วิชาการ				ทั่วไป			พนักงานจ้างตามภารกิจ	พนักงานจ้างทั่วไป	
	ระดับ	สูง	กลาง	ต้น	สูง	กลาง	ต้น	เชี่ยวชาญ	ชำนาญการพิเศษ	ชำนาญการ	ปฏิบัติการ	อาวุโส	ชำนาญงาน			ปฏิบัติงาน
จำนวน	-	-	-	-	-	๑	-	-	-	-	๑	-	-	-	๕	๑

ตำแหน่ง	หัวหน้าศูนย์พัฒนาเด็กเล็ก	ครู	ครูผู้ดูแลเด็ก
จำนวน	๒	๓	๒

หมายเหตุตำแหน่งครูผู้ดูแลเด็ก จำนวน ๒ อัตรา : การสรรหาตำแหน่ง ให้กระทำได้ก็ต่อเมื่อได้รับแจ้งอนุมัติจัดสรรอัตรากำลังจากกรมส่งเสริมการปกครองท้องถิ่นแล้ว

โครงสร้างกองสวัสดิการสังคม

ผู้อำนวยการกองสวัสดิการสังคม
(นักบริหารงานสวัสดิการสังคม ระดับต้น) (๑)

งานพัฒนาชุมชนและสังคม
งานสังคมสงเคราะห์
งานส่งเสริมอาชีพและพัฒนาสตรี

- นักพัฒนาชุมชน (ปก./ชก.) (๑)

พนักงานจ้างตามภารกิจ

- ผู้ช่วยเจ้าพนักงานพัฒนาชุมชน (๑)

ประเภท	บริหารท้องถิ่น			อำนวยการท้องถิ่น			วิชาการ				ทั่วไป			พนักงานจ้างตามภารกิจ	พนักงานจ้างทั่วไป
	ระดับ	สูง	กลาง	ต้น	สูง	กลาง	ต้น	เชี่ยวชาญ	ชำนาญการพิเศษ	ชำนาญการ	ปฏิบัติการ	อาวุโส	ชำนาญงาน		
จำนวน	-	-	-	-	-	๑	-	-	๑	-	-	-	-	๑	-